

Fenêtre à auvent 1173

SPÉCIFICATIONS

Cadre et châssis

Tous les profils de cadre et de châssis sont extrudés par Fenêtres North Star à partir de poudre de matière plastique PVC vierge. Les cadres et les châssis sont de conception multichambre pour la solidité et l'efficacité énergétique. Leur soudure par fusion en assure l'étanchéité à l'eau et à l'air de même que le maximum de solidité et d'équerrage. Les cadres présentent une pleine profondeur de 3 ¼ po.

Vitrage isolant

Il s'agit de vitrage isolant double ou triple doté d'espacesur Super Spacer^{MD} de Classe S à faible conductivité en mousse de silicone Edgetech. Le verre à faible émissivité Pilkington Energy Advantage^{MC} (couche dure) est standard. Le verre à faible émissivité Cardinal LoE^{E3}-366^{MD} (couche tendre) est offert en option ainsi que le verre autonettoyant Pilkington Activ^{MC}. Du verre stratifié est aussi offert dans un montage qui se compose d'une vitre de 3 mm, d'un vide d'air de ¾ po, puis de deux vitres de 3 mm avec une membrane intercalaire transparente de 0,030 po. De plus, les gaz lourds inertes d'argon ou de krypton sont offerts en option dans le vide d'air entre les vitres.

Pose du vitrage

Les cales d'appui en néoprène se placent autour du verre dans le châssis en suivant un motif en diagonale, avec l'application d'un cordon régulier de scellant au silicone dans la cavité de vitre intérieure afin de stabiliser le mouvement du vitrage. Depuis le côté intérieur du châssis, apprêter le vitrage isolant enchâssé contre le coupe-bise à ailette flexible qui est extrudé au bord extérieur du châssis. Installer les parcloses architecturales profilées intérieures avec le coupe-bise souple à ailette flexible contre la face intérieure de la vitre.

Triple coupe-bise

Deux garnitures d'étanchéité flexibles double dureté à bulbe de compression se trouvent autour du périmètre du cadre de la fenêtre pour en assurer l'étanchéité à l'eau et à l'air ainsi que le maximum d'efficacité énergétique. Aussi, un coupe-bise à poils hydrofuges avec pare-vapeur rigide à ailette se trouve autour du périmètre du châssis pour en accroître l'efficacité énergétique et réduire l'accumulation de poussière et de saleté autour de la cavité du châssis.

Ferrure

La ferrure Truth Maxim est dotée de charnières à ciseaux dissimulées et d'un mécanisme d'articulation à engrenage de fabrication robuste. Ce mécanisme peut maintenir le châssis dans toute position. Le verrou de châssis tire le châssis calfeutré contre les coupe-bises double compression du cadre. Un double verrou de châssis se trouve au montant de la fenêtre. Tous les composants d'acier comprennent le revêtement Truth E-Gard^{MC} offrant une protection supérieure contre la corrosion. Pour les fenêtres de 42 po de largeur et plus, des ferrures de butée sont situées au cadre et au châssis au niveau du linteau afin d'assurer la compression du tube d'étanchéité du côté opposé à la ferrure du seuil.

Options de ferrure

Les mécanismes d'articulation et les verrous de châssis Truth Maxim standards sont offerts de série en blanc avec manivelle profilée. La manivelle rabattable Truth Encore avec boîtier d'emboîtement est offerte en finitions blanc, faux bronze, chrome antique brossé, nickel satiné et bronze poncé à l'huile.

Moustiquaire

Les robustes moustiquaires EZ-Screen de North Star sont laminées à partir de bobines de feuillard d'aluminium très résistant de 0,025 po d'épaisseur et dotées d'un grillage antireflet en tissu de fibre de verre. Aux coins, le cadre comprend un mécanisme à ressort qui facilite le retrait et l'installation de la moustiquaire. La couleur standard des moustiquaires, c'est blanc. La couleur Chêne Kolonial est aussi disponible de même que des cadres à teindre/peindre stratifiés avec coins en onglet qui comprennent aussi un mécanisme à ressort facilitant le retrait et l'installation de la moustiquaire.

Finitions extérieures et intérieures

L'extrusion de vinyle standard de North Star présente une lisse finition blanche propre et claire. Sept finitions North Star extérieures texturées de couleur (ivoire, marron, cacao, hickory, santal, brun tendre et espresso) ainsi que deux grains intérieurs de bois (Chêne Kolonial et Pin à teindre/peindre) sont offerts en option. Pour ces couleurs extérieures et grains intérieurs de bois, il s'agit d'une pellicule stratifiée de PVC posée avec une applique en acrylique offrant une protection exceptionnelle contre les UV. Le stratifié extérieur est épais de 200 µm (microns). Une option particulière : Pour le présent type de fenêtre, la combinaison de stratifié intérieur espresso avec stratifié extérieur espresso est disponible.

Grilles

Les fenêtres peuvent être rehaussées avec des grilles North Star de $\frac{5}{16}$ po étroites et de $\frac{3}{4}$ po larges, plates et rectangulaires ou de $\frac{3}{4}$ po larges profilées entre les vitres. Les grilles de $\frac{5}{16}$ po étroites sont offertes en blanc, étain et laiton. Une combinaison d'intérieur en blanc ou en grain de bois et d'extérieur coloré est offerte en option pour les grilles de $\frac{3}{4}$ po larges et plates. Ces dernières sont offertes en étain, blanc ou noir sur tous les côtés. Des grilles larges profilées de $\frac{3}{4}$ po sont offertes en option de blanc ou de blanc/couleur extérieure.

Similicarreaux

Des similicarreaux classiques sont aussi disponibles. Leurs grilles sont offertes en largeurs de $\frac{3}{4}$ po et de 2 po. Les similicarreaux standards ne comprennent pas de grilles de vide d'air. Des grilles optionnelles étain de vide d'air, de $\frac{1}{4}$ po x $\frac{5}{16}$ po, sont offertes pour les blocs-fenêtres à double vitrage seulement. Les barreaux des grilles de similicarreaux sont appliqués de façon permanente aux surfaces intérieure et extérieure du vitrage.

Accessoires

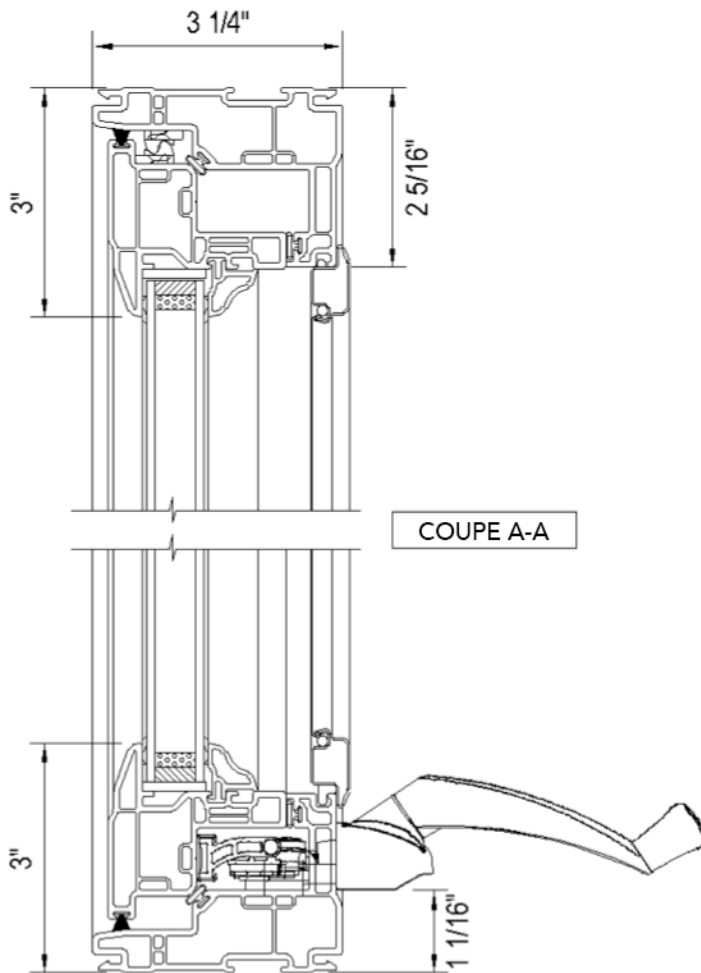
North Star offre une variété d'accessoires de vinyle tels que des ailettes de clouage, des moulures à brique, des retours de cloison sèche/de bois, des raccords et des extensions de rebord.

Normes

Les fenêtres North Star ont été mises à l'épreuve par un laboratoire indépendant quant aux exigences liées à l'air, à l'eau, à la résistance structurale et au rendement thermique.

Fenêtre à auvent 1173 — Détails

DÉTAIL DE LINTEAU



COUPE A-A

CAN/CSA A440-00

Air : A3

Eau : B7

Structural : C4

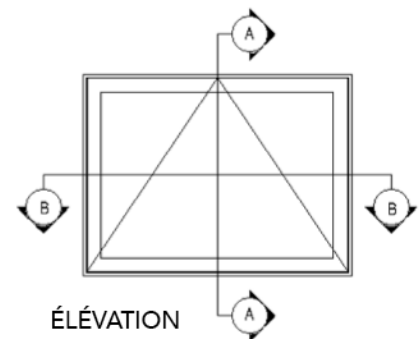
Moustiquaire : S2

Entrée avec effraction : F20

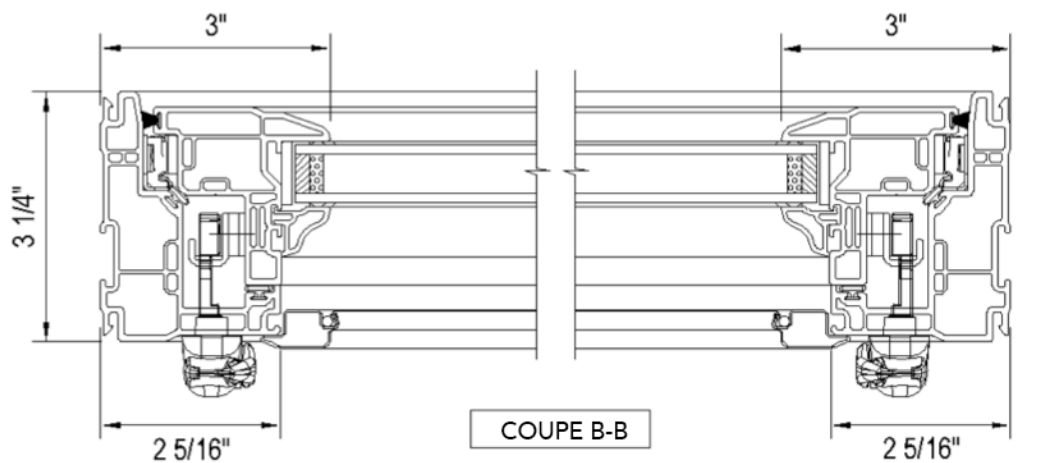
Cote de PN : R-PG65-AP

Résistance à l'eau (lb/pi²) : 690 (14,25)

Infiltration/Exfiltration d'air : A3



DÉTAIL DE SEUIL



COUPE B-B

DÉTAIL DE MONTANT

DÉTAIL DE MONTANT